

# Lido Rangsdorf

Vorstellung der Bebauungsplanung im  
Bauausschuss der Gemeinde Rangsdorf

# Vorentwurfsplanung - Status & Anpassungen

- Überarbeitung des Konzepts im Hinblick auf Lärmschutz
  - Neu: Event-Zelt ersetzt durch Event-Pavillon mit entsprechendem Schallschutz (Pos. 11 im Entwurf)
  - Veranstaltungen können somit abends in den Innenbereich verlegt werden
  - Maßnahmen für Outdoor-Veranstaltungen:
    - Schallschutz durch Gastro-Gebäude (Pos. 7)
    - Prüfung weiterer Optionen mit Schallschutz-Experten, bspw. Lärmwände o.ä
- Bebauung in Phasen - Phase I:
  - Sanitäreanlagen & Duschen
  - Umnutzung, Sanierung und Erweiterung Duschhaus
  - mobiler Traupavillon
  - Einfriedung des Geländes
  - Erweiterung Sportangebot



Rangsdorfer See

1:500  
Masterplan

Sonderweg zum Standort der Werkstatt

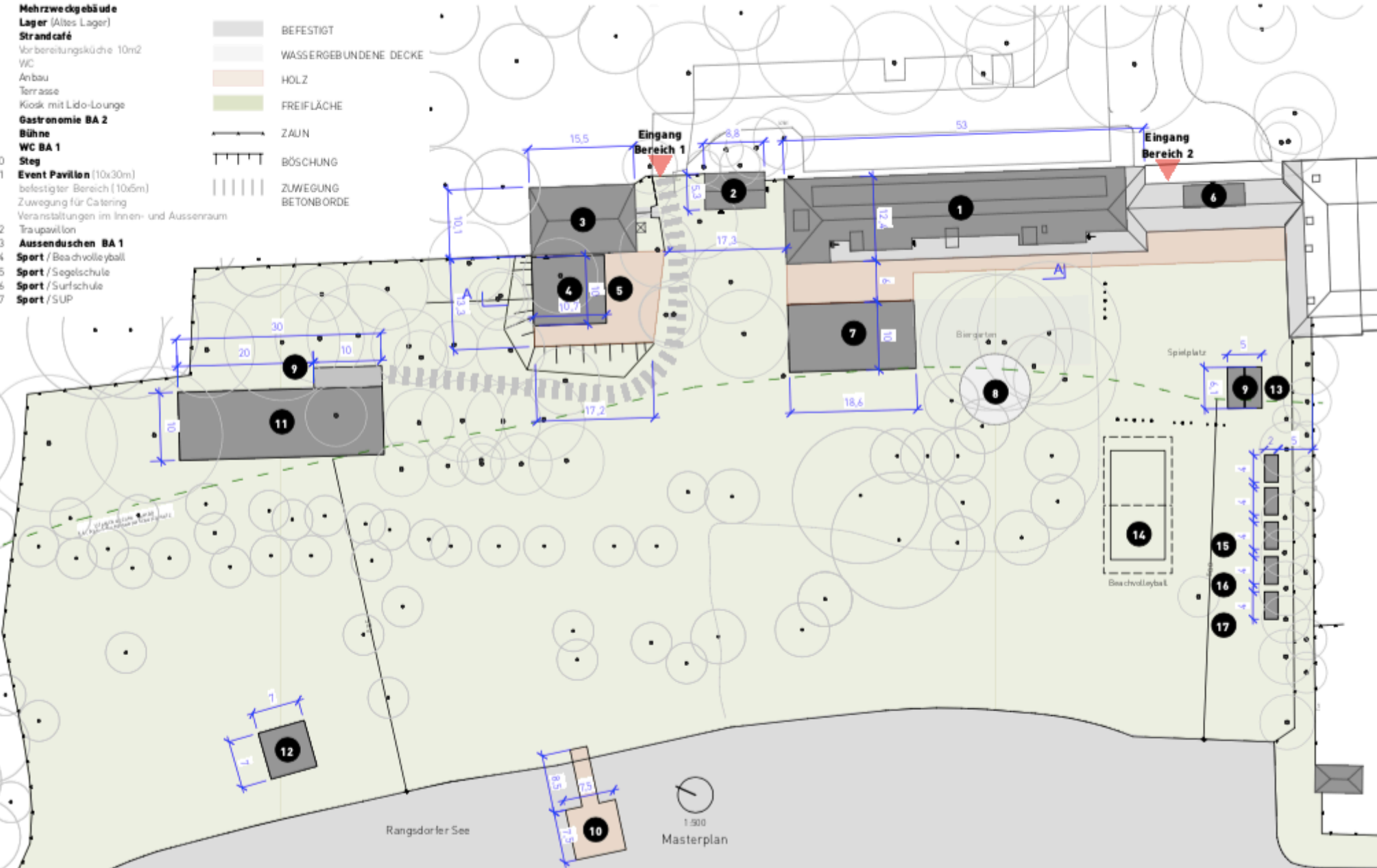
Jugend

**EINZELVORHABEN**

- 1 Mehrzweckgebäude
- 2 Lager (Altes Lager)
- 3 Strandcafé
- 4 Vorbereitungsküche 10m<sup>2</sup>
- 5 WC
- 6 Anbau
- 7 Terrasse
- 8 Kiosk mit Lido-Lounge
- 9 Gastronomie BA 2
- 10 Bühne
- 11 WC BA 1
- 12 Steg
- 13 Event Pavillon (10x30m)  
befestigter Bereich (10x6m)  
Zuwegung für Catering  
Veranstaltungen im Innen- und Aussenraum
- 14 Traupavillon
- 15 Aussenduschen BA 1
- 16 Sport / Beachvolleyball
- 17 Sport / Segelschule
- 18 Sport / Surfschule
- 19 Sport / SUP

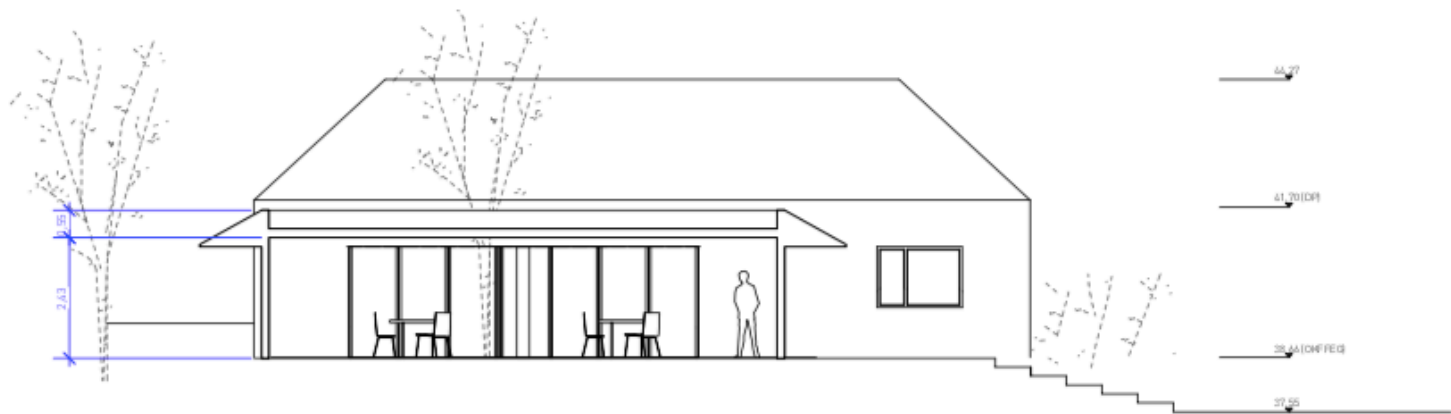
**LEGENDE**

- BEFESTIGT
- WASSERGEBUNDENE DECKE
- HOLZ
- FREIFLÄCHE
- ZAUN
- BÖSCHUNG
- ZUWEGUNG
- BETONBORDE

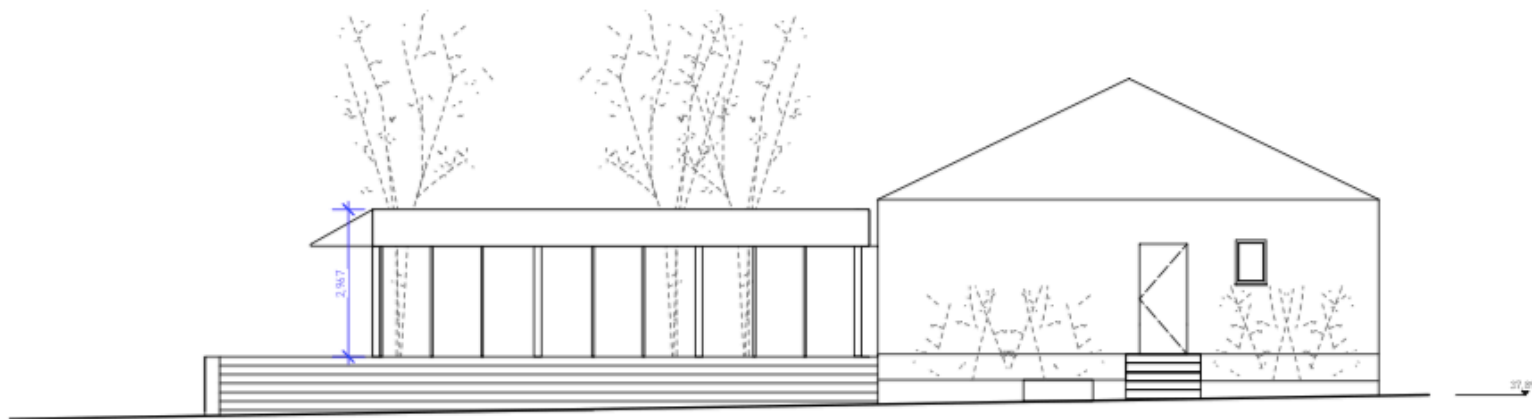


1:900  
Masterplan





Schnitt AA



Ansicht BB

